

SAP BUSINESS OBJECTS BPC İLE BÜTÇE SÜREÇLERİ

Songül Pamuk
Ender Yalçın



SAP FORUM 2011

Gündem

- SAP EPM - Kurumsal Performans Yönetimi
 - SAP Business Objects İş Çözümleri Ürün Ailesi
 - SAP Kurumsal Performans Yönetimi
- SAP EPM BPC - Planlama ve Konsolidasyon
 - Sorunlar ve Hedefler
 - Neden SAP BPC
- Demo

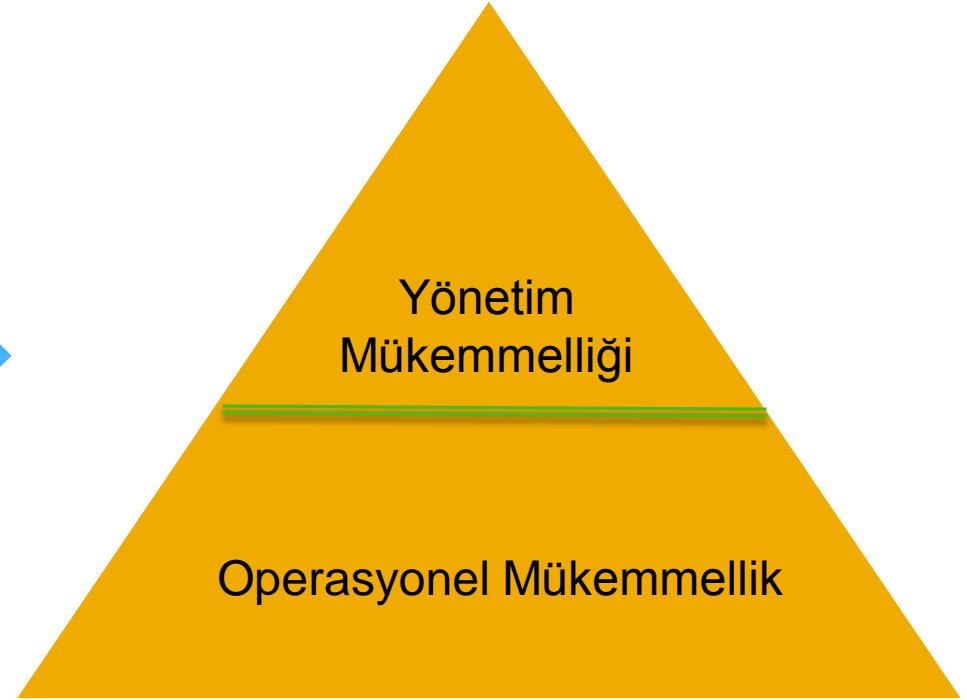
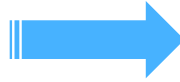


SAP Kurumsal Performans Yönetimi

SAP Enterprise Performance Management

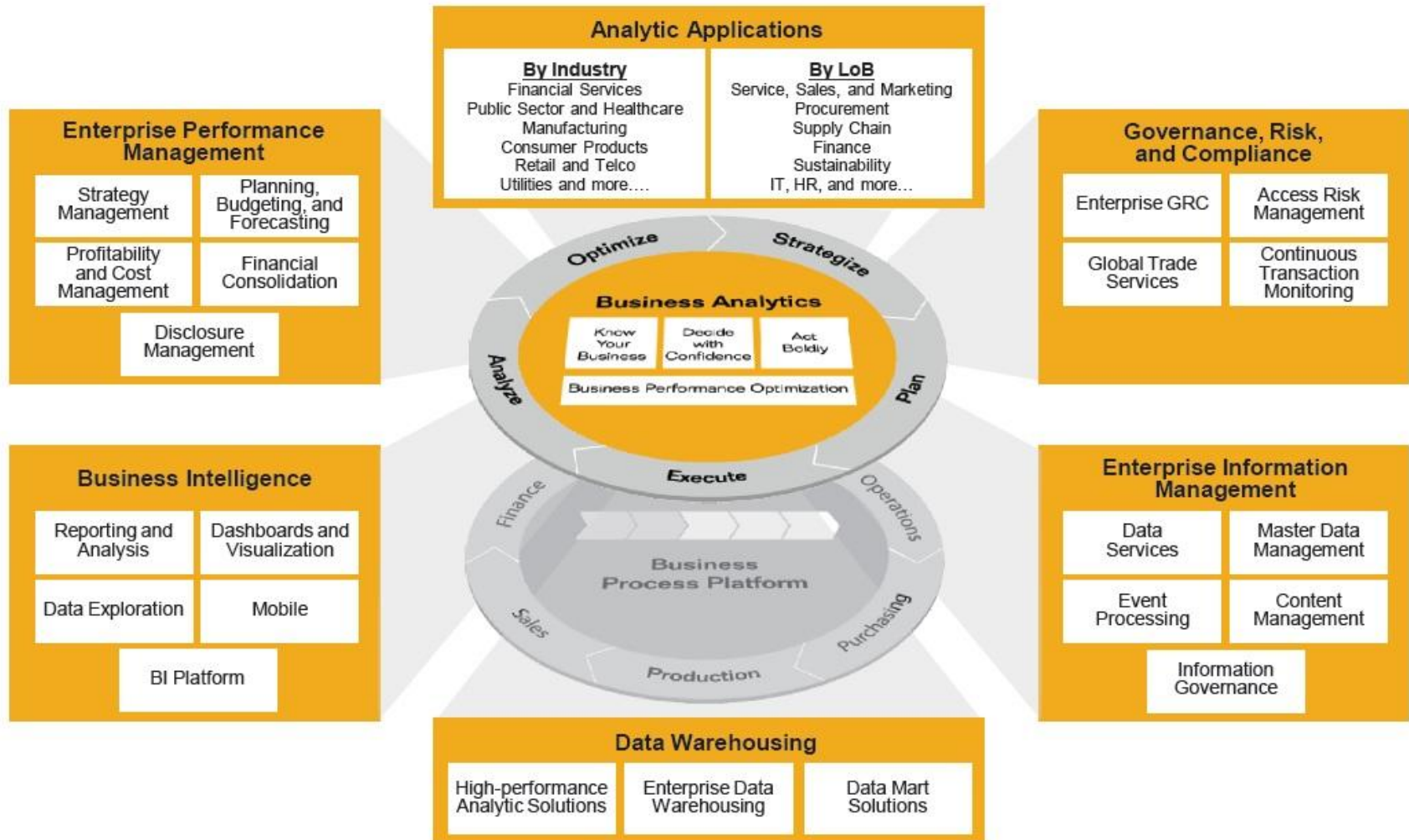


Operasyonel Mükemmellik ve Yönetim Mükemmelliği



SAP Business Objects

İş Çözümleri Ürün Ailesi



SAP Kurumsal Performans Yönetimi

Ürün Ailesi



Kurumsal Performans Yönetimi

Kapalı Döngü

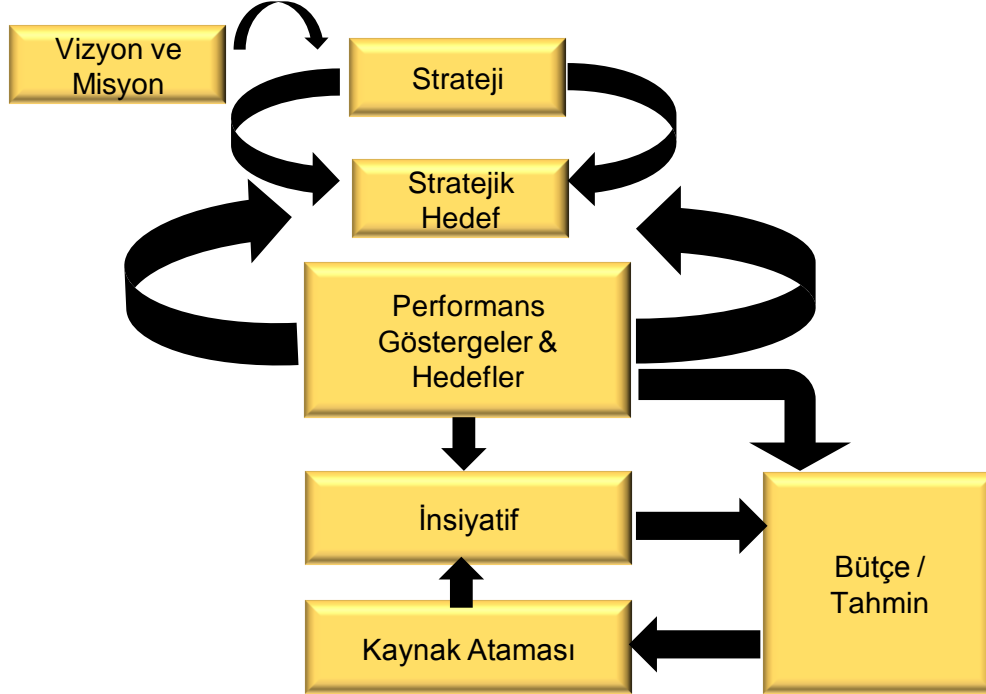
Operasyonun stratejiye bağlanması

Finansal performans yönetimi uygulamalarında SAP ürünleri



Kurumsal Performans Yönetimi

Bütçe – Kurum Strateji İlişkisi



http://10.1.153.132:50000 - SAP Strategy Management - Microsoft Internet Explorer

Context: Fashions Enterprise

Refresh Preferences Help

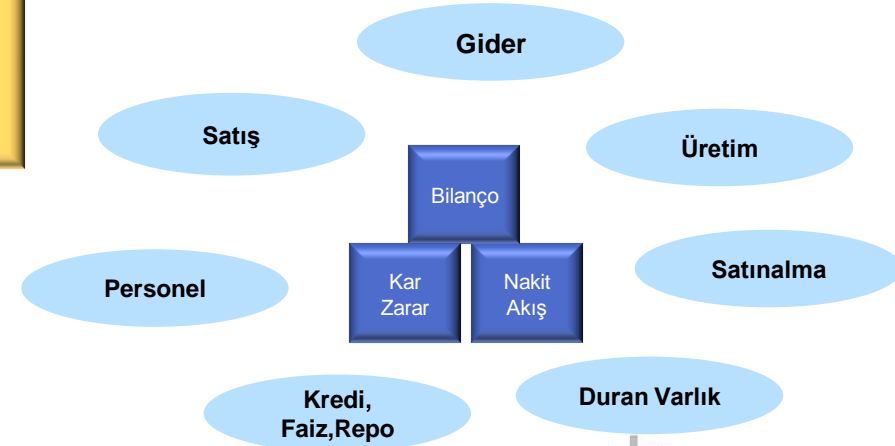
Home Strategy Initiatives Scorecard Dashboard Reports

Perspectives and Objectives Initiative Owner Participant Budget

Initiatives Summary Prioritization Matrix

Initiative	Owner (Team)	Budget Status	Schedule Status	Status
Customer Survey	Chris Zerlaut	\$!	!
Customer satisfaction plan	Chris Clay	\$!	!
Employee Survey	Lee Ann Faessler	\$!	!
Legal Exposure Reduction Plan	Chris Clay	\$!	!

Show all Initiatives (across Contexts)





SAP Planlama ve Konsolidasyon

SAP Business Planning & Consolidation



Bütçe ve Planlama Sorunları

- Dağınık süreçler
- Excel karmaşası
- Düşük veri doğruluğu ve tahmin oranları
- Artan maliyet
- Kullanıcı sorunları
- Stratejik hantallık



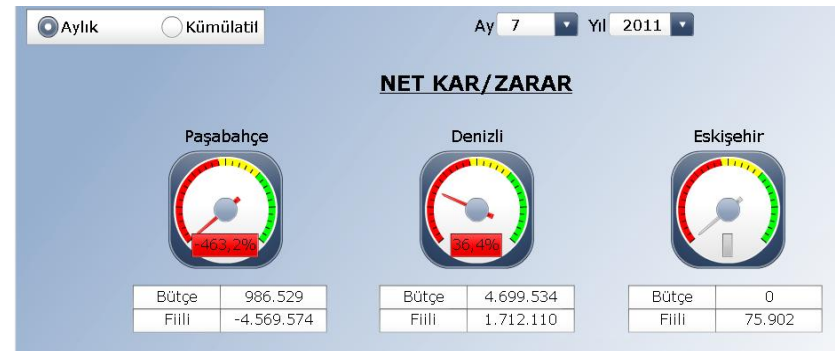
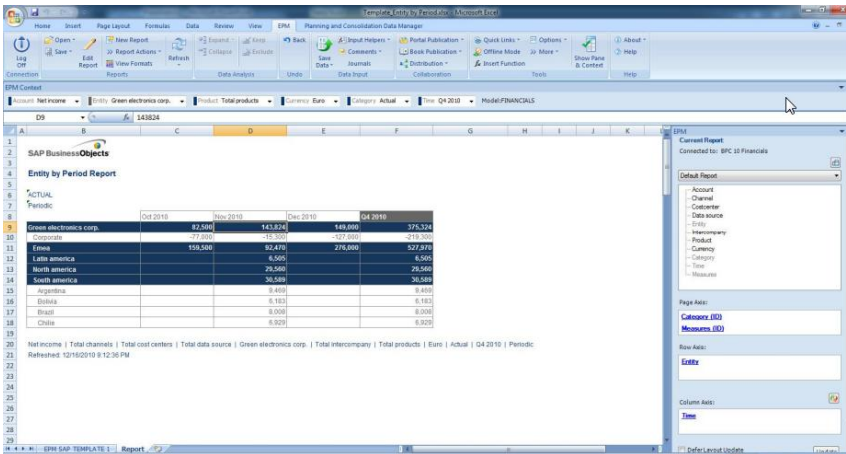
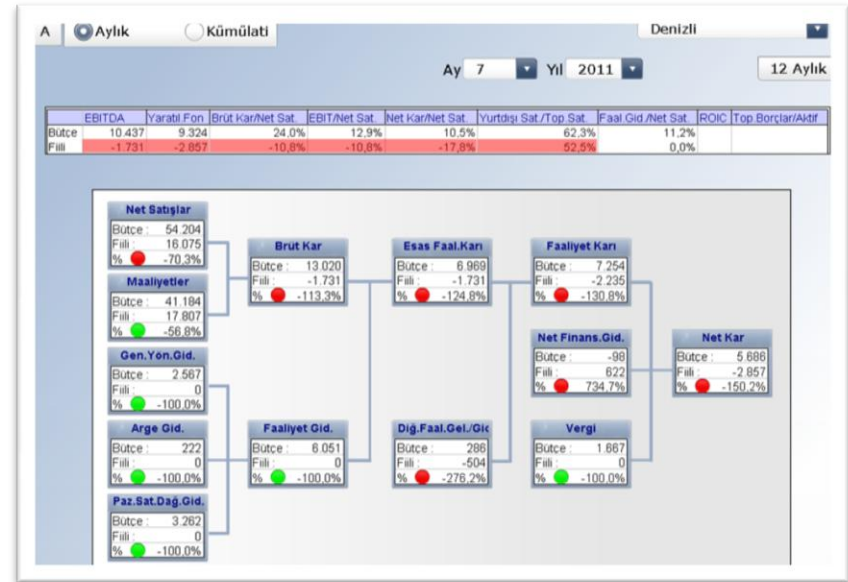
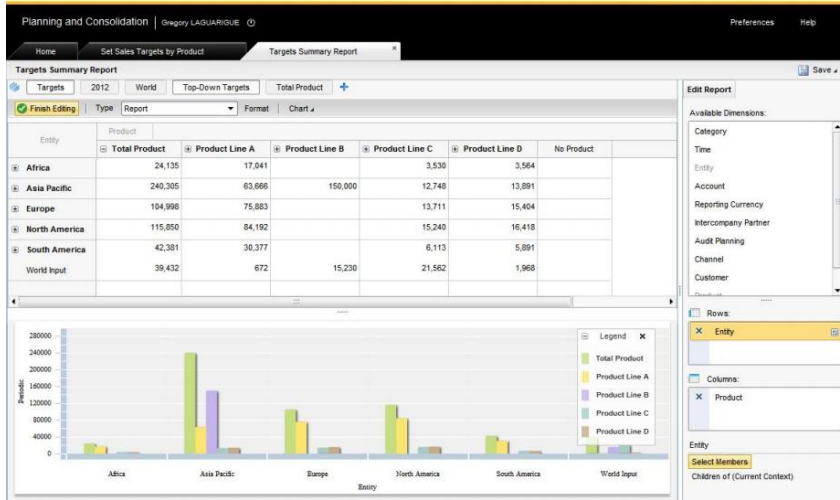
Bütçe ve Planlama

Hedefler

- Entegre planlama sistemi
- İletişimde iyileştirme
- Gelecek odaklılık
- Ortak şablonlar
- Süreç odaklı iş sahipliği
- Çevik ve uyumlu bütçeleme



Neden SAP BPC Entegre Sistem



Neden SAP BPC

Veri doğruluğu

InfoView / SAP Portal / Browsers / Enterprise Portals

SAP BusinessObjects BI MS Office Workspace/ UI

Harmonized Web User Interface / Common EPM Add-in

XBRL Publishing	Strategy Management
Risk Management	Process Control
Planning and Consolidation version for SAP NetWeaver	Financial Consolidation
Intercompany	Profitability and Cost Management

Financial Information Management

SAP NetWeaver BW	Business Suite	Non-SAP sources and platforms
------------------	----------------	-------------------------------

The screenshot shows the SAP Data Manager interface. The main window displays a tree view of packages under 'CC_PLANNING', with 'IMPORT_OBJ_MASTER' selected. A 'Run Package' dialog box is open, showing the transformation file path and the dimension name 'ZCOSTCENTER'. The dialog also includes options for when to run the package: 'Run now', 'Schedule', or 'Run now & Schedule'.

Package Group	Package Name	Description
CC_PLANNING	Append	Append Data
CC_PLANNING	Archive	Archive Data
CC_PLANNING	IMPORT_OBJ_MASTER	IMPORT INFOBJECT MASTER DATA
CC_PLANNING	IMPORT_OBJ_HIER	Import BW InfoObject Master Data Hierarchy

Transformation file: \\ROOT\WEB\FOLDERS\HOLDEMAN\CC_PLANNING\DATAMANAGER\TRANSFORMATION\FIL

Dimension name: ZCOSTCENTER

Select when to run the package:

- Run now
- Schedule
- Run now & Schedule

Neden SAP BPC Kullanıcı Odaklılık ve Esneklik

- Excel, Powerpoint, Word kullanımı
- Tanıdık işlevler
- Sorumluluk dağıtımı
- Web arayüzleri
- Adaptasyon

001_Satış Miktar Ekranı_0021 - SAP BusinessObjects Application set:SATISPL3

001_Satış Miktar Ekranı_0021 - SAP BusinessObjects Application set:SATISPL3

001_Satış Miktar Ekranı_0021 - SAP BusinessObjects Application set:SATISPL3

		2011_JAN	2011_FEB	2011_MAR	2011_APR	2011_MAY	2011_JUN	2011_JUL	2011_AUG	2011_SEP	2011_OCT	2011_NOV	2011_DEC
URUN01	Ürün 1	10.00	12.00	14.00	16.00	18.00	20.00	22.00	24.00	26.00	28.00	30.00	32.00
URUN02	Ürün 2	10.00	12.00	14.00	16.00	18.00	20.00	22.00	24.00	26.00	28.00	30.00	32.00
URUN03	Ürün 3	10.00	12.00	14.00	16.00	18.00	20.00	22.00	24.00	26.00	28.00	30.00	32.00
URUN04	Ürün 4	10.00	12.00	14.00	16.00	18.00	20.00	22.00	24.00	26.00	28.00	30.00	32.00
URUN05	Ürün 5	10.00	12.00	14.00	16.00	18.00	20.00	22.00	24.00	26.00	28.00	30.00	32.00
URUN06	Ürün 6	10.00	12.00	14.00	16.00	18.00	20.00	22.00	24.00	26.00	28.00	30.00	32.00
URUN07	Ürün 7	10.00	12.00	14.00	16.00	18.00	20.00	22.00	24.00	26.00	28.00	30.00	32.00
URUN08	Ürün 8	10.00	12.00	14.00	16.00	18.00	20.00	22.00	24.00	26.00	28.00	30.00	32.00
URUN09	Ürün 9	10.00	12.00	14.00	16.00	18.00	20.00	22.00	24.00	26.00	28.00	30.00	32.00
URUN10	Ürün 10	10.00	12.00	14.00	16.00	18.00	20.00	22.00	24.00	26.00	28.00	30.00	32.00
URUN11	Ürün 11	10.00	12.00	14.00	16.00	18.00	20.00	22.00	24.00	26.00	28.00	30.00	32.00
URUN12	Ürün 12	10.00	12.00	14.00	16.00	18.00	20.00	22.00	24.00	26.00	28.00	30.00	32.00
URUN13	Ürün 13	10.00	12.00	14.00	16.00	18.00	20.00	22.00	24.00	26.00	28.00	30.00	32.00
URUN14	Ürün 14	10.00	12.00	14.00	16.00	18.00	20.00	22.00	24.00	26.00	28.00	30.00	32.00
URUN15	Ürün 15	10.00	12.00	14.00	16.00	18.00	20.00	22.00	24.00	26.00	28.00	30.00	32.00
URUN16	Ürün 16	10.00	12.00	14.00	16.00	18.00	20.00	22.00	24.00	26.00	28.00	30.00	32.00
URUN17	Ürün 17	10.00	12.00	14.00	16.00	18.00	20.00	22.00	24.00	26.00	28.00	30.00	32.00
URUN18	Ürün 18	10.00	12.00	14.00	16.00	18.00	20.00	22.00	24.00	26.00	28.00	30.00	32.00
URUN19	Ürün 19	10.00	12.00	14.00	16.00	18.00	20.00	22.00	24.00	26.00	28.00	30.00	32.00
URUN20	Ürün 20	10.00	12.00	14.00	16.00	18.00	20.00	22.00	24.00	26.00	28.00	30.00	32.00

Session Information

Logon: Administrator - SATISPL3

CV: FINANCE - Miktar - BUDGET - INPUT - Sirket1 - Non_InterCo - GeneSatis - Urun - EUR - 2011.TOTAL - Period:

Business Process Flow

You are currently working on the following business process flow :
SatışBU1

Current To Do Item
Satış Miktarlarının Girilmesi

Workflow Instruction

Satış Miktarlarının Girilmesi
Back to BPF

Schedule Options

Cell Tasks

Drill down

Drill through

Spread, trend, weight
Insert function

Schedule Tasks

Send data
Retrieve data
Edit: schedule using drag & drop
Set workbook options
Worksheet dimension lock options

Available Interfaces

Business Process Flow

You are currently working on the following business process flow :
SatışBU3

Current To Do Item
Satış Miktarlarının Girilmesi

Workflow Instruction

Satış Miktarlarının Girilmesi
Back to BPF

Available Tasks

Belge Ekle
Set work status

Look in: e:\EXCEL

My Recent Documents
Desktop
My Documents
My Computer
My Network Places

File name:

Files of type: All Files (*.*)

Open Cancel

Session Information

Logon: Administrator - SATISPL3

CV: Finance - NetIncome - BUDGET - TOTALAD - Sirket1 - All_InterCo - GeneSatis - Urun - USD - 2011.TOTAL - Period:

Post a Document - Step 1 of 5

You can post almost any type of file to the Content Library.

What is the name of the file?

What is the description of the file?

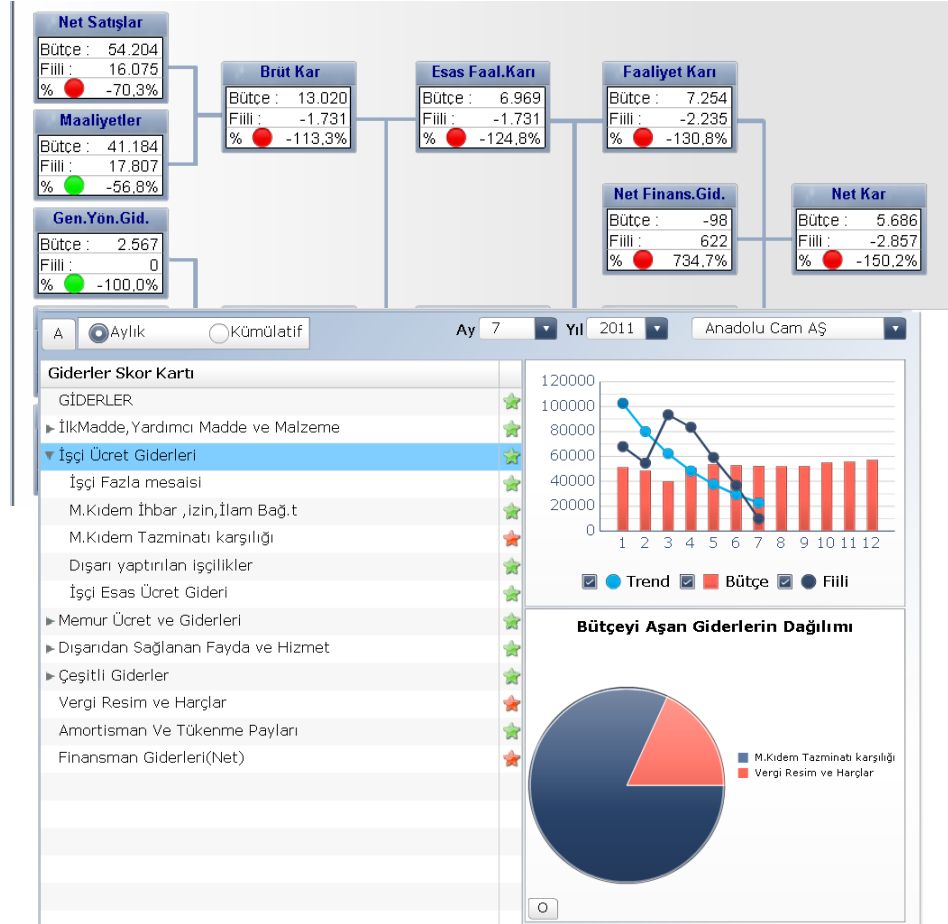
Available Interfaces



innovative business systems & solutions

Neden SAP BPC Katma Değerde Artış

- Veri girişinden ziyade karar vermeye odaklanma
- Diğer süreçlerle ilişkilendirme



Neden SAP BPC Çeviklik

- Değişikliklere hızlı tepki verme
- Çeşitli analizlerin kullanılması
- Senaryo bazlı bütçe
- Versiyonlama, yeniden tahminleme

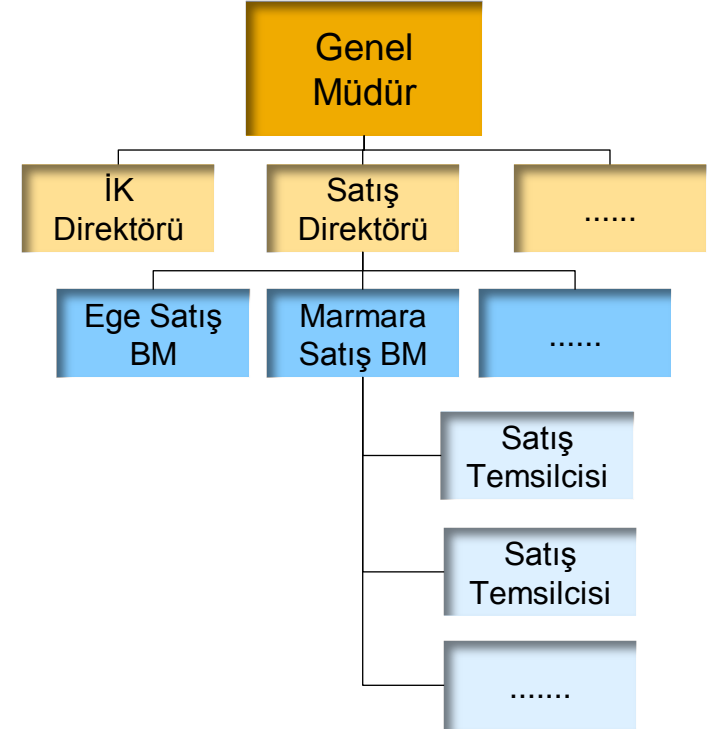
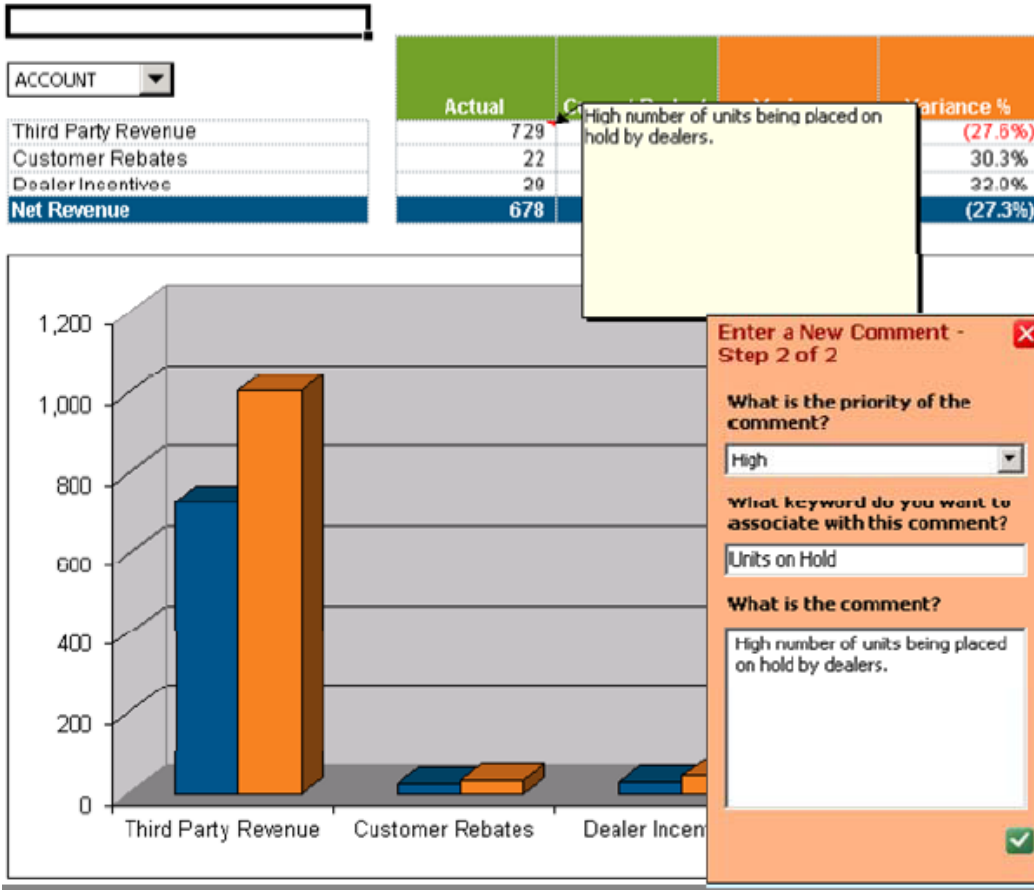
The image displays two screenshots of the SAP Business Planning and Consolidation (BPC) interface. The top screenshot shows the 'SAP - Modify Business Process Flow (Annual Budget)' window, which is used for defining and modifying business process flows. It includes a navigation bar with 'Setup BPF', 'Define Steps/Sub Steps', 'Define Actions', and 'Finish' buttons. The main area is titled 'Select a step or sub-step in the business process flow tree, then specify the step/sub-step's detail.' It shows a tree view on the left with steps like '1. Create New Budget Version', '2. Enter Currency Rates', etc. The right side has a form for 'Enter Currency Rates review action' with fields for 'Action Name', 'Enter Comments', and 'View Comments', along with 'Add...', 'Modify...', and 'Delete...' buttons. The bottom screenshot shows the 'SAP-CPMVMCPadmin - Performance Management Dashboard'. It features a 'Current Performance' table with columns for 'Actual', 'Ac2', 'Risk', 'Budget', and 'Predicted'. Below this is a 'Reasons' section with a table showing 'Reason levels to display' and 'Show reasons by'. A 'Legend' is provided at the bottom left, and a 'Session Information' panel is on the right.

Current Performance	Actual	Ac2	Risk	Budget	Predicted
Inventory Turns	4.4			4.4	2.9
Net Revenue	36,336			27,615	
Direct Profit	23,000			26,854	
DSO	40			38	49
EBITDA % of Revenue	27			31	

Account	ENTITY	Actual	Current Budget	Variance	Impact
Inventory Turns	Great Britain	3.7	4.3	-0.7	50.94%
Inventory Turns	Italy	5.4	5.5	-0.2	12.14%
Inventory Turns	France	5.2	5.3	-0.2	11.49%

Neden SAP BPC

Kullanıcı Sahipliği ve Çok Yönlü İletişim

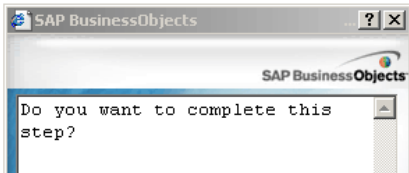


Neden SAP BPC Süreç Odaklılık

Marmara
Satış BM

SatisBU2 : BPF To Do List

- 1. Satış Planlaması **Completed**
Satış Miktarlarının Girilmesi
Satış Fiyatları
İndirimler ve İskontolar
- 2. Satış Bütçesi Rapoları **Completed**
Müşteri Bazında Satış Planı
- 3. Work Status **Action Required**



SatisBU2 : BPF To Do List

- 1. Satış Planlaması **Completed**
Satış Miktarlarının Girilmesi
Satış Fiyatları
İndirimler ve İskontolar
- 2. Satış Bütçesi Rapoları **Completed**
Müşteri Bazında Satış Planı
- 3. Work Status **Review Required**

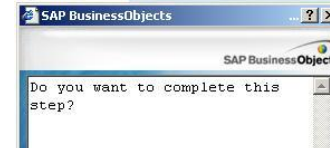


Satış
Direktörü

Business Process Flow Options

Reviewing step

- Work Status
- Reject
 - Accept



SatisBU2 : BPF To Do List

- 1. Satış Planlaması **Completed**
Satış Miktarlarının Girilmesi
Satış Fiyatları
İndirimler ve İskontolar
- 2. Satış Bütçesi Rapoları **Completed**
Müşteri Bazında Satış Planı
- 3. Work Status **Completed**



Demo – Satış Planlaması



Teşekkürler

İletişim Bilgileri:

Songül Pamuk

songul.pamuk@ibss.com.tr

Ender Yalçın

ender.yalcin@ibss.com.tr